



ARTAFAST

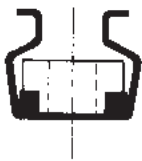
since 1980

Artafast has been producing fasteners for over 20 years.

Our products rise from a modern technology supported by an efficient and easy organization.

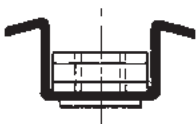
All the manufacturing processes are carefully inspected by specialized technicians and our strong producing capability and a high degree of plant flexibility allow us to satisfy the needs of the customers promptly.

Our company mission is to produce and to offer the best quality.



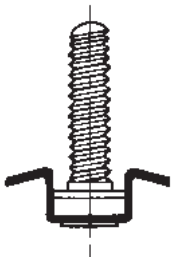
CAGED NUT

Inserted with a light pressure of the cage from the back of the support. The nut moves within the cage and compensate slight positioning differences.



NUT WITH VANES

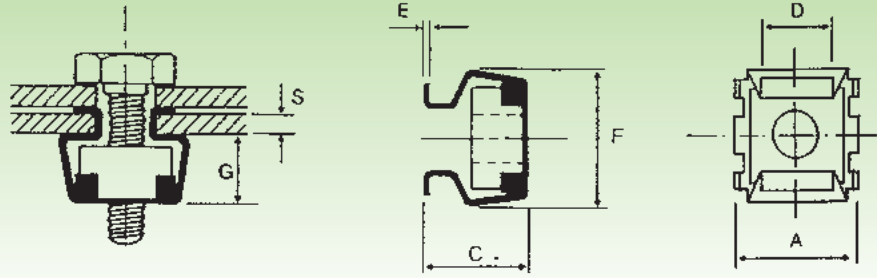
Instant assembly from the external supporting side. Particularly suited for assemblies on boxes and pipes. Avoids the expensive operations of welding.



SCREW WITH VANES

Assembly from the external supporting side by clipping, even after painting or enamelling of the sheet. The disassembly is immediate.

CAGED NUT STAINLESS STEEL



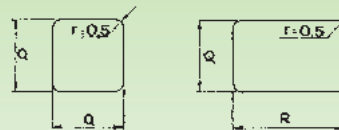
SCREW	NUT	S=panel thickness	REFERENCE	A	C	D	E	F	G	HOLE SIZE
M3	8x8x2,5	0,3 - 0,9	533 A X	9,5	5,2	4,8	0,3	9,7	3,6	1
		1 - 1,6	533 B X		5,9					
		1,7 - 2,3	533 C X		6,6					
		2,4 - 3,1	533 D X		7,4					
M4	8x8x2,5	0,3 - 0,9	534 A X	9,5	5,2	4,8	0,3	9,7	3,6	1
		1 - 1,6	534 B X		5,9					
		1,7 - 2,3	534 C X		6,6					
		2,4 - 3,1	534 D X		7,4					
M4	8x8x3,5	0,7 - 1,6	674 A X	10	7,2	5,8	0,45	10,3	4,8	2
		1,7 - 2,6	674 B X		8,2					
M5	8x8x3,5	0,7 - 1,6	675 A X	10	7,2	5,8	0,45	10,3	4,8	2
		1,7 - 2,6	675 B X		8,2					
M4	10x10x4,5	0,3 - 1,1	834 0 X	12	8	7,2	0,45	12,2	6	3
		1,2 - 1,6	834 A X		8,5					
		1,7 - 2,5	834 B X		9,5					
		2,6 - 3,5	834 C X		10,5					
		3,6 - 4,5	834 D X		11,5					
M5	10x10x4,5	0,3 - 1,1	835 0 X	12	8	7,2	0,45	12,2	6	3
		1,2 - 1,6	835 A X		8,5					
		1,7 - 2,5	835 B X		9,5					
		2,6 - 3,5	835 C X		10,5					
		3,6 - 4,5	835 D X		11,5					
M6	10x10x4,5	0,3 - 1,1	836 0 X	12	8	7,2	0,45	12,2	6	3
		1,2 - 1,6	836 A X		8,5					
		1,7 - 2,5	836 B X		9,5					
		2,6 - 3,5	836 C X		10,5					
		3,6 - 4,5	836 D X		11,5					

MATERIALS

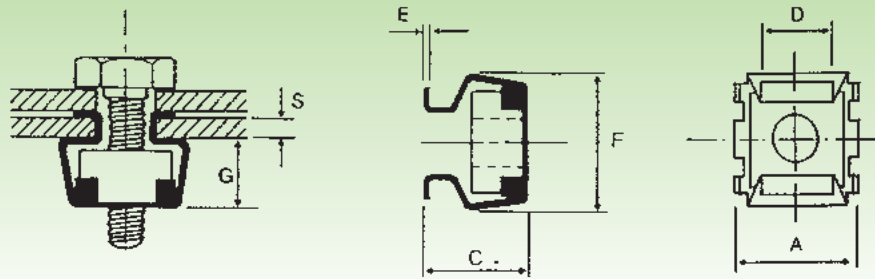
CAGE Stainless steel

NUT Steel zinc plated
Stainless steel (Ref. ... XX)
Brass (Ref. ... XO)

HOLE SIZE	R	Q
1	5,3	5
2	6,7	6,6
3	8,3	8,1
4	9,5	9,2
5	12,3	12,1
6	14	13,7



CAGED NUT STAINLESS STEEL



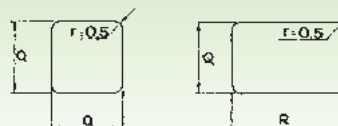
SCREW	NUT	S=panel thickness	REFERENCE	A	C	D	E	F	G	HOLE SIZE
M4	11x11x4,5	0,7 - 1,6	954 A X	13,2	8,7	8,2	0,5	13,5	6	4
		1,7 - 2,7	954 B X		9,5					
		2,8 - 3,5	954 C X		10,2					
M5	11x11x4,5	0,7 - 1,6	955 A X	13,2	8,7	8,2	0,5	13,5	6	4
		1,7 - 2,7	955 B X		9,5					
		2,8 - 3,5	955 C X		10,2					
M6	11x11x4,5	0,7 - 1,6	956 A X	13,2	8,7	8,2	0,5	13,5	6	4
		1,7 - 2,7	956 B X		9,5					
		2,8 - 3,5	956 C X		10,2					
M6	14x14x5,5	1 - 1,7	1236 A X	16	10,4	10,6	0,5	16,6	7,8	5
		1,8 - 3,2	1236 B X		12					
		3,3 - 4,7	1236 C X		13,5					
		4,8 - 5,5	1236 D X		14,5					
M8	14x14x5,5	1 - 1,7	1238 A X	16	10,4	10,6	0,5	16,6	7,8	5
		1,8 - 3,2	1238 B X		12					
		3,3 - 4,7	1238 C X		13,5					
		4,8 - 5,5	1238 D X		14,5					
M10	14x14x5,5	1 - 1,7	1231 A X	16	10,4	10,6	0,5	16,6	7,8	5
		1,8 - 3,2	1231 B X		12					
		3,3 - 4,7	1231 C X		13,5					
		4,8 - 5,5	1231 D X		14,5					
M8	17x17x7,5	1 - 1,7	1408 A X	20	13,5	12,6	0,6	20,5	10,4	6
		1,8 - 3,2	1408 B X		15					
		3,3 - 4,7	1408 C X		16,5					
		4,8 - 6,2	1408 D X		18					
M10	17x17x7,5	1 - 1,7	1410 A X	20	13,5	12,6	0,6	20,5	10,4	6
		1,8 - 3,2	1410 B X		15					
		3,3 - 4,7	1410 C X		16,5					
		4,8 - 6,2	1410 D X		18					
M12	17x17x7,5	1 - 1,7	1412 A X	20	13,5	12,6	0,6	20,5	10,4	6
		1,8 - 3,2	1412 B X		15					
		3,3 - 4,7	1412 C X		16,5					
		4,8 - 6,2	1412 D X		18					

MATERIALS

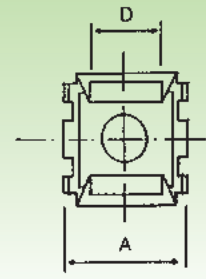
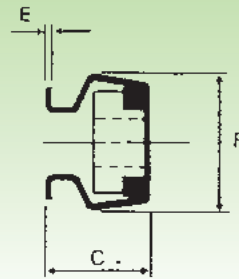
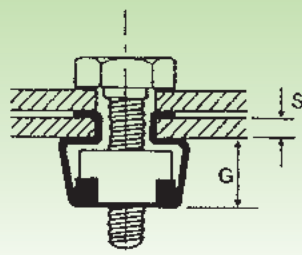
CAGE Stainless steel

NUT Steel zinc plated
Stainless steel (Ref. ... XX)
Brass (Ref. ... XO)

HOLE SIZE	R	Q
1	5,3	5
2	6,7	6,6
3	8,3	8,1
4	9,5	9,2
5	12,3	12,1
6	14	13,7



CAGED NUT STEEL • C70



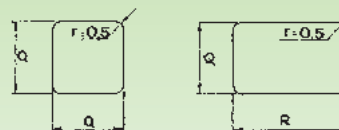
SCREW	NUT	S=panel thickness	REFERENCE	A	C	D	E	F	G	HOLE SIZE
M3	8x8x2,5	0,3 - 0,9	533 A C70	9,5	5,2	4,8	0,3	9,7	3,6	1
		1 - 1,6	533 B C70		5,9					
		1,7 - 2,3	533 C C70		6,6					
		2,4 - 3,1	533 D C70		7,4					
M4	8x8x2,5	0,3 - 0,9	534 A C70	9,5	5,2	4,8	0,3	9,7	3,6	1
		1 - 1,6	534 B C70		5,9					
		1,7 - 2,3	534 C C70		6,6					
		2,4 - 3,1	534 D C70		7,4					
M4	8x8x3,5	0,7 - 1,6	674 A C70	10	7,2	5,8	0,45	10,3	4,8	2
		1,7 - 2,6	674 B C70		8,2					
M5	8x8x3,5	0,7 - 1,6	675 A C70	10	7,2	5,8	0,45	10,3	4,8	2
		1,7 - 2,6	675 B C70		8,2					
M4	10x10x4,5	0,3 - 1,1	834 0 C70	12	8	7,2	0,45	12,2	6	3
		1,2 - 1,6	834 A C70		8,5					
		1,7 - 2,5	834 B C70		9,5					
		2,6 - 3,5	834 C C70		10,5					
		3,6 - 4,5	834 D C70		11,5					
M5	10x10x4,5	0,3 - 1,1	835 0 C70	12	8	7,2	0,45	12,2	6	3
		1,2 - 1,6	835 A C70		8,5					
		1,7 - 2,5	835 B C70		9,5					
		2,6 - 3,5	835 C C70		10,5					
		3,6 - 4,5	835 D C70		11,5					
M6	10x10x4,5	0,3 - 1,1	836 0 C70	12	8	7,2	0,45	12,2	6	3
		1,2 - 1,6	836 A C70		8,5					
		1,7 - 2,5	836 B C70		9,5					
		2,6 - 3,5	836 C C70		10,5					
		3,6 - 4,5	836 D C70		11,5					

MATERIALS

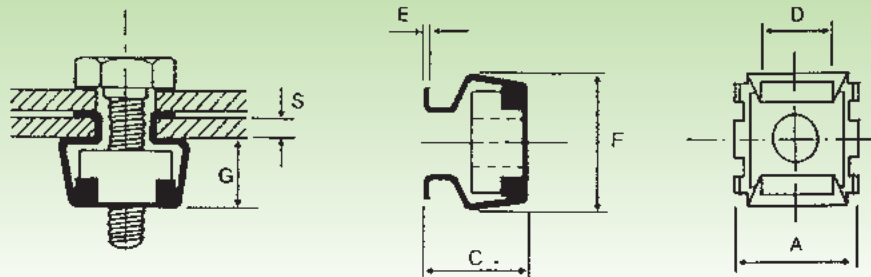
CAGE Spring steel zinc plated

NUT Steel zinc plated

HOLE SIZE	R	Q
1	5,3	5
2	6,7	6,6
3	8,3	8,1
4	9,5	9,2
5	12,3	12,1
6	14	13,7



CAGED NUT STEEL • C70



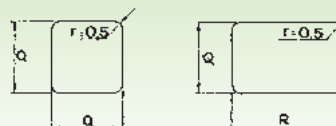
SCREW	NUT	S=panel thickness	REFERENCE	A	C	D	E	F	G	HOLE SIZE
M4	11x11x4,5	0,7 - 1,6	954 A C70	13,2	8,7	8,2	0,5	13,5	6	4
		1,7 - 2,7	954 B C70		9,5					
		2,8 - 3,5	954 C C70		10,2					
M5	11x11x4,5	0,7 - 1,6	955 A C70	13,2	8,7	8,2	0,5	13,5	6	4
		1,7 - 2,7	955 B C70		9,5					
		2,8 - 3,5	955 C C70		10,2					
M6	11x11x4,5	0,7 - 1,6	956 A C70	13,2	8,7	8,2	0,5	13,5	6	4
		1,7 - 2,7	956 B C70		9,5					
		2,8 - 3,5	956 C C70		10,2					
M6	14x14x5,5	1 - 1,7	1236 A C70	16	10,4	10,6	0,6	16,6	7,8	5
		1,8 - 3,2	1236 B C70		12					
		3,3 - 4,7	1236 C C70		13,5					
		4,8 - 5,5	1236 D C70		14,5					
M8	14x14x5,5	1 - 1,7	1238 A C70	16	10,4	10,6	0,6	16,6	7,8	5
		1,8 - 3,2	1238 B C70		12					
		3,3 - 4,7	1238 C C70		13,5					
		4,8 - 5,5	1238 D C70		14,5					
M10	14x14x5,5	1 - 1,7	1231 A C70	16	10,4	10,6	0,6	16,6	7,8	5
		1,8 - 3,2	1231 B C70		12					
		3,3 - 4,7	1231 C C70		13,5					
		4,8 - 5,5	1231 D C70		14,5					
M8	17x17x7,5	1 - 1,7	1408 A C70	20	13,5	12,6	0,6	20,5	10,4	6
		1,8 - 3,2	1408 B C70		15					
		3,3 - 4,7	1408 C C70		16,5					
		4,8 - 6,2	1408 D C70		18					
M10	17x17x7,5	1 - 1,7	1410 A C70	20	13,5	12,6	0,6	20,5	10,4	6
		1,8 - 3,2	1410 B C70		15					
		3,3 - 4,7	1410 C C70		16,5					
		4,8 - 6,2	1410 D C70		18					
M12	17x17x7,5	1 - 1,7	1412 A C70	20	13,5	12,6	0,6	20,5	10,4	6
		1,8 - 3,2	1412 B C70		15					
		3,3 - 4,7	1412 C C70		16,5					
		4,8 - 6,2	1412 D C70		18					

MATERIALS

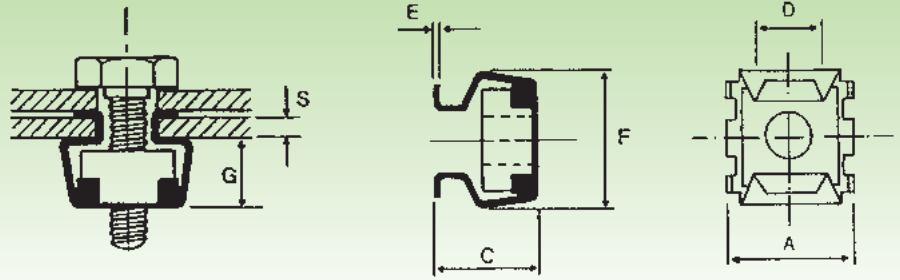
CAGE Spring steel zinc plated

NUT Steel zinc plated

HOLE SIZE	R	Q
1	5,3	5
2	6,7	6,6
3	8,3	8,1
4	9,5	9,2
5	12,3	12,1
6	14	13,7



CAGED NUT STEEL • S - C70



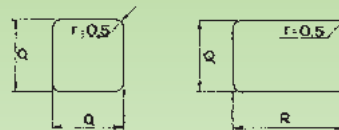
SCREW	NUT	S=panel thickness	REFERENCE	A	C	D	E	F	G	HOLE SIZE
M4	11x11x4,5	0,7 - 1,6	954 AS C70	13,2	8,5	8,2	0,5	13,5	6	4
		1,7 - 2,7	954 BS C70		9,5					
		2,8 - 3,1	954 CS C70		10,2					
M5	11x11x4,5	0,7 - 1,6	955 AS C70	13,2	8,5	8,2	0,5	13,5	6	4
		1,7 - 2,7	955 BS C70		9,5					
		2,8 - 3,1	955 CS C70		10,2					
M6	11x11x4,5	0,7 - 1,6	956 AS C70	13,2	8,5	8,2	0,5	13,5	6	4
		1,7 - 2,7	956 BS C70		9,5					
		2,8 - 3,1	956 CS C70		10,2					
M6	14x14x5,5	1 - 1,7	1236 AS C70	16	10,4	10,6	0,6	16,6	7,8	5
		1,8 - 2,6	1236 BSK C70		11					
		1,8 - 3,2	1236 BS C70		12					
		3,3 - 4,1	1236 CS C70		13					
M8	14x14x5,5	1 - 1,7	1238 AS C70	16	10,4	10,6	0,6	16,6	7,8	5
		1,8 - 2,6	1238 BSK C70		11					
		1,8 - 3,2	1238 BS C70		12					
		3,3 - 4,1	1238 CS C70		13					
M10	14x14x5,5	1 - 1,7	1231 AS C70	16	10,4	10,6	0,6	16,6	7,8	5
		1,8 - 2,6	1231 BSK C70		11					
		1,8 - 3,2	1231 BS C70		12					
		3,3 - 4,1	1231 CS C70		13					

MATERIALS

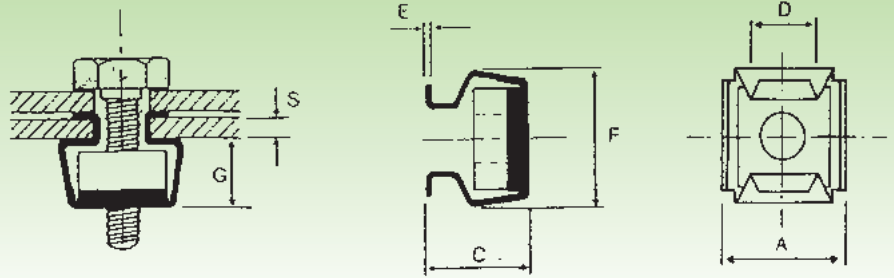
CAGE Spring steel zinc plated

NUT Steel zinc plated

HOLE SIZE	R	Q
4	9,5	9,2
5	12,3	12,1



CAGED NUT STEEL • SE - C70



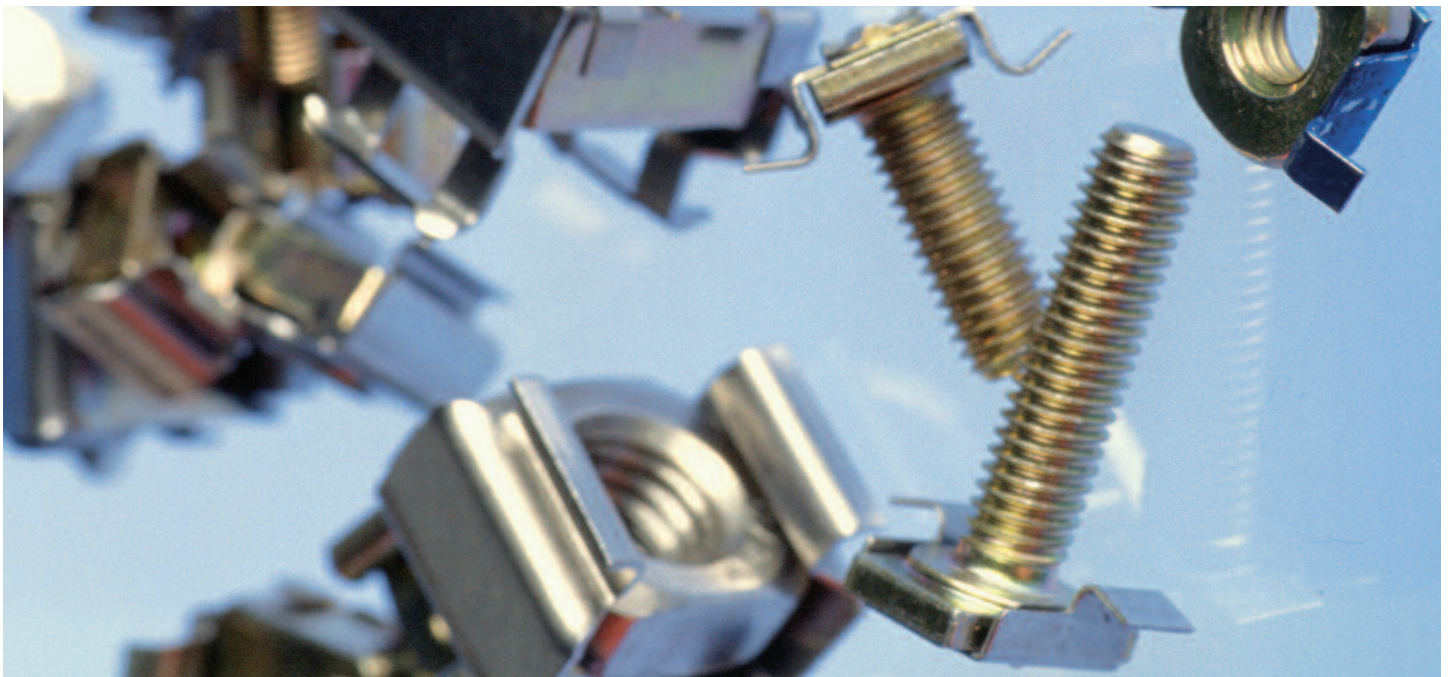
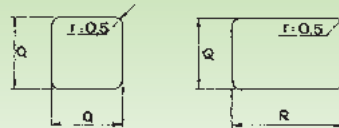
SCREW	NUT	S=panel thickness	REFERENCE	A	C	D	E	F	G	HOLE SIZE
M4	11x11x4,5	0,7 - 1,6 1,7 - 2,7	954 ASE C70 954 BSE C70	13,2	8,5 9,5	8,2	0,5	13,5	6	4
M5	11x11x4,5	0,7 - 1,6 1,7 - 2,7	955 ASE C70 955 BSE C70	13,2	8,5 9,5	8,2	0,5	13,5	6	4
M6	11x11x4,5	0,7 - 1,6 1,7 - 2,7	956 ASE C70 956 BSE C70	13,2	8,5 9,5	8,2	0,5	13,5	6	4
M6	14x14x5,5	1 - 1,7 1,8 - 3,2	1236 ASE C70 1236 BSE C70	16	10,4 12	10,6	0,6	16,6	7,8	5
M8	14x14x5,5	1 - 1,7 1,8 - 3,2	1238 ASE C70 1238 BSE C70	16	10,4 12	10,6	0,6	16,6	7,8	5
M10	14x14x5,5	1 - 1,7 1,8 - 3,2	1231 ASE C70 1231 BSE C70	16	10,4 12	10,6	0,6	16,6	7,8	5

MATERIALS

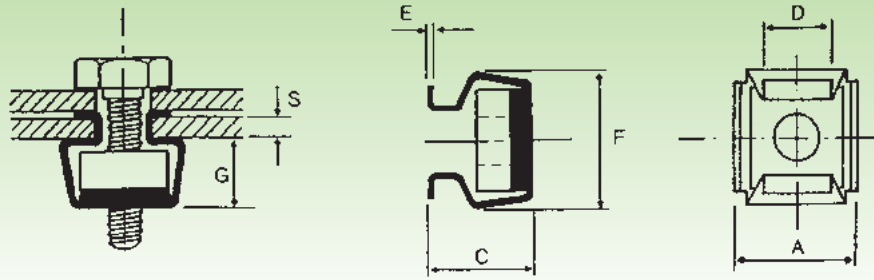
CAGE Spring steel zinc plated

NUT Steel zinc plated

HOLE SIZE	R	Q
4	9,5	9,2
5	12,3	12,1



CAGED NUT STEEL • E - C70



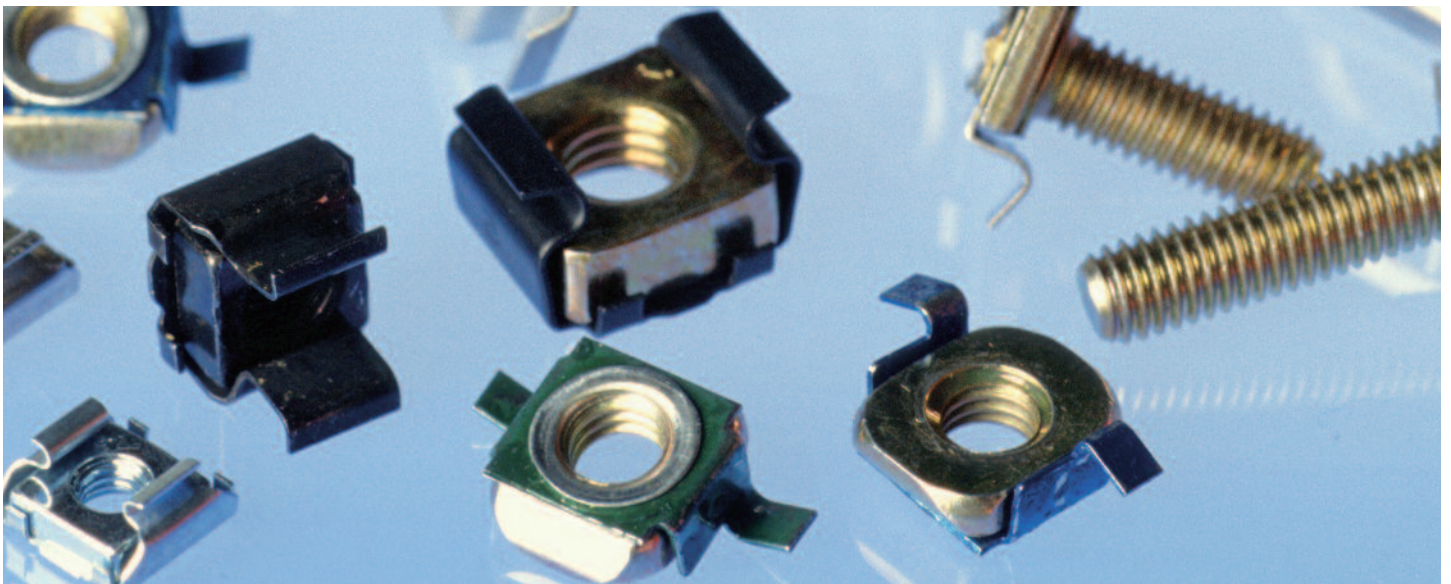
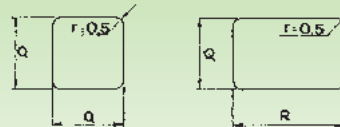
SCREW	NUT	S=panel thickness	REFERENCE	A	C	D	E	F	G	HOLE SIZE
M4	11x11x4,5	0,7 - 1,6	954 AE C70	13,2	8,7	8,2	0,5	13,5	6	4
		1,7 - 2,7	954 BE C70		9,5					
		2,8 - 3,5	954 CE C70		10,2					
M5	11x11x4,5	0,7 - 1,6	955 AE C70	13,2	8,7	8,2	0,5	13,5	6	4
		1,7 - 2,7	955 BE C70		9,5					
		2,8 - 3,5	955 CE C70		10,2					
M6	11x11x4,5	0,7 - 1,6	956 AE C70	13,2	8,7	8,2	0,5	13,5	6	4
		1,7 - 2,7	956 BE C70		9,5					
		2,8 - 3,5	956 CE C70		10,2					
M6	14x14x5,5	1 - 1,7 1,8 - 3,2	1236 AE C70 1236 BE C70	16	10,4 12	10,6	0,6	16,6	7,8	5
M8	14x14x5,5	1 - 1,7 1,8 - 3,2	1238 AE C70 1238 BE C70	16	10,4 12	10,6	0,6	16,6	7,8	5
M10	14x14x5,5	1 - 1,7 1,8 - 3,2	1231 AE C70 1231 BE C70	16	10,4 12	10,6	0,6	16,6	7,8	5

MATERIALS

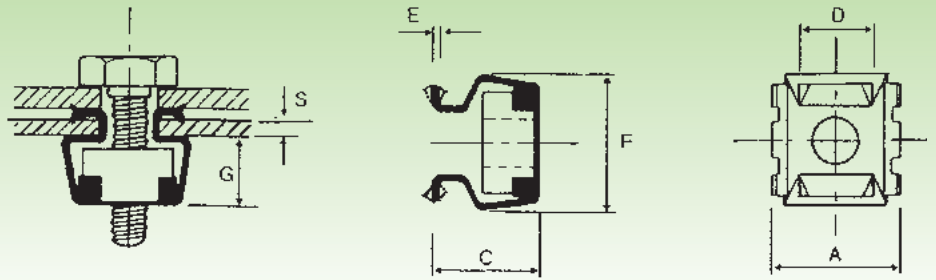
CAGE Spring steel zinc plated

NUT Steel zinc plated

HOLE SIZE	R	Q
4	9,5	9,2
5	12,3	12,1



CAGED NUT STAINLESS STEEL EC EARTH CONTINUITY



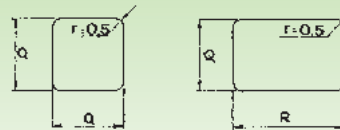
SCREW	NUT	S=panel thickness	REFERENCE	A	C	D	E	F	G	HOLE SIZE
M4	10x10x4,5	1,5 - 2	834 BX - EC	12	8,5	7,2	0,45	12,2	6	3
M5	10x10x4,5		835 BX - EC							
M6	10x10x4,5		836 BX - EC							
M4	11x11x4,5	1,5 - 2	954 BX - EC	13,2	9,5	8,2	0,45	13,5	6	4
M5	11x11x4,5		955 BX - EC							
M6	11x11x4,5		956 BX - EC							
M8	17x17x7,5	2,3 - 3,9	1408 CX - EC	20,4	16,5	12,6	0,6	20,4	10,5	6
M10	17x17x7,5		1410 CX - EC							
M12	17x17x7,5		1412 CX - EC							

MATERIALS

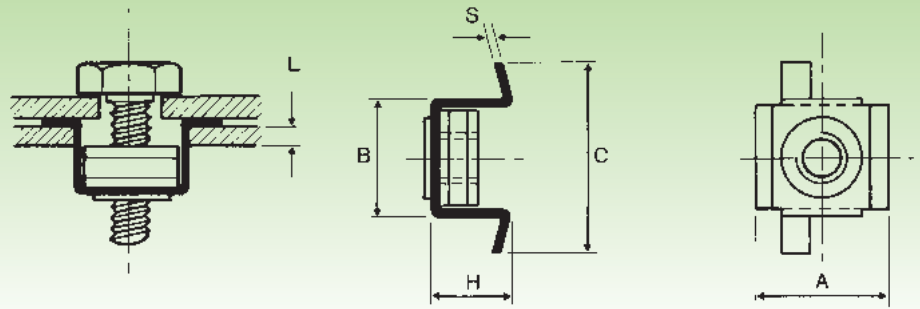
CAGE Stainless steel

NUT
Steel zinc plated
Stainless steel (Ref. ... XX)
Brass (Ref. ... XO)

HOLE SIZE	R	Q
3	8,3	8,1
4	9,5	9,2
6	14	13,7



NUT WITH VANES



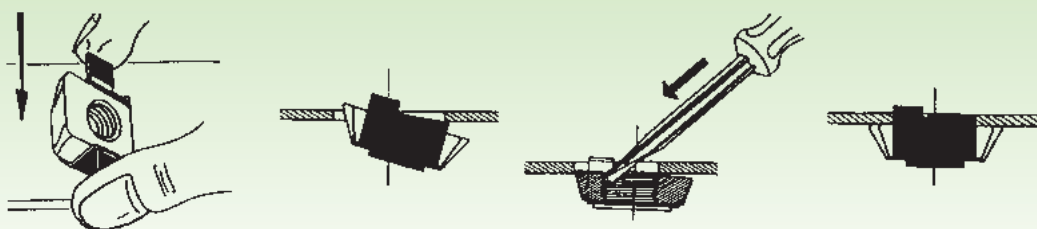
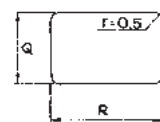
NUT	L= PANEL THICKNESS	REFERENCE	H	A	B	C	S	HOLE SIZE	
								Q	R
M5	0,5 - 0,6	D 813.5 - A	5,6	14	12,4	20,4	0,5	8	13
	0,7 - 0,8	D 813.5 - B	5,8						
	0,9 - 1,0	D 813.5 - C	6						
	1,2 - 1,3	D 813.5 - D	6,3						
	1,5 - 1,6	D 813.5 - E	6,6						
	1,7 - 1,8	D 813.5 - F	6,8						
	2,0 - 2,1	D 813.5 - G	7,1						
M6	0,5 - 0,6	D 813.6 - A	5,6	14	12,4	20,4	0,5	8	13
	0,7 - 0,8	D 813.6 - B	5,8						
	0,9 - 1,0	D 813.6 - C	6						
	1,2 - 1,3	D 813.6 - D	6,3						
	1,5 - 1,6	D 813.6 - E	6,6						
	1,7 - 1,8	D 813.6 - F	6,8						
	2,0 - 2,1	D 813.6 - G	7,1						
M6	0,5 - 0,6	D 914.6 - A	6,3	15,5	13,6	21,6	0,5	9	14
	0,7 - 0,8	D 914.6 - B	6,5						
	0,9 - 1,0	D 914.6 - C	6,7						
	1,2 - 1,3	D 914.6 - D	7						
	1,5 - 1,6	D 914.6 - E	7,3						
	1,7 - 1,8	D 914.6 - F	7,5						
	2,0 - 2,1	D 914.6 - G	7,8						
M8	0,5 - 0,6	D 1610.8 - A	7,7	17,5	15,8	26,0	0,6	10,5	16,5
	0,7 - 0,8	D 1610.8 - B	7,9						
	0,9 - 1,0	D 1610.8 - C	8,1						
	1,2 - 1,3	D 1610.8 - D	8,4						
	1,5 - 1,6	D 1610.8 - E	8,7						
	1,7 - 1,8	D 1610.8 - F	8,9						
	2,0 - 2,1	D 1610.8 - G	9,2						

MATERIALS

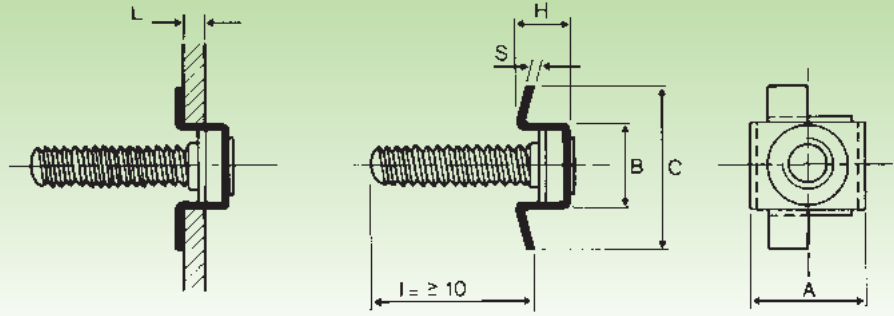
CAGE Stainless steel

NUT Steel zinc plated

HOLE SIZES



SCREW WITH VANES



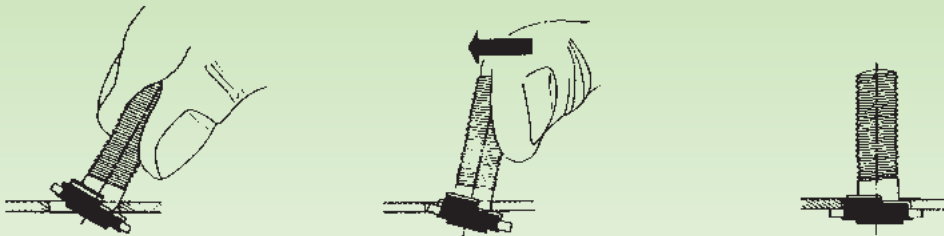
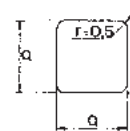
NUT	L= PANEL THICKNESS	REFERENCE	H	A	B	C	S	HOLE SIZE Q
M5	0,5 - 0,6	V 905 - A	3,4	11	8,5	16,5	0,4	9
	0,7 - 0,8	V 905 - B	3,6					
	0,9 - 1,0	V 905 - C	3,8					
	1,2 - 1,3	V 905 - D	4,1					
	1,5 - 1,6	V 905 - E	4,4					
	1,7 - 1,8	V 905 - F	4,6					
	2,0 - 2,1	V 905 - G	4,9					
M6	0,5 - 0,6	V 116 - A	3,9	14	10,6	18	0,5	11
	0,7 - 0,8	V 116 - B	4,1					
	0,9 - 1,0	V 116 - C	4,3					
	1,2 - 1,3	V 116 - D	4,6					
	1,5 - 1,6	V 116 - E	4,9					
	1,7 - 1,8	V 116 - F	5,1					
	2,0 - 2,1	V 116 - G	5,4					
M8	0,5 - 0,6	V 138 - A	4,7	16	12,5	19,5	0,5	13
	0,7 - 0,8	V 138 - B	4,9					
	0,9 - 1,0	V 138 - C	5,1					
	1,2 - 1,3	V 138 - D	5,4					
	1,5 - 1,6	V 138 - E	5,7					
	1,7 - 1,8	V 138 - F	5,9					
	2,0 - 2,1	V 138 - G	6,2					

MATERIALS

CAGE Stainless steel

SCREW Steel zinc plated

HOLE SIZES





ARTAFAST s.n.c.

VIA VITTORIO VENETO 18
20050 SOVICO • MILANO • ITALIA
TEL. 0039 039 2013626
FAX 0039 039 2012261